

# 10 gute Gründe für Datenmanagement

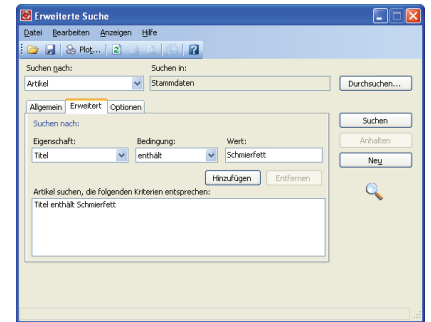
## Ein praxisorientierter Ansatz für das Datenmanagement

Eine schnelle Markteinführung von neuen Produkten ist ein wesentlicher Wettbewerbsvorteil für Unternehmen. Voraussetzung für eine raschere Markteinführung ist die effiziente Verwaltung und Nutzung der Konstruktionsdaten. Täglich vorkommende Aufgaben wie das Suchen nach Zeichnungen, die Wiederverwendung von vorhandenen Konstruktionen und die Abstimmung zwischen den Abteilungen müssen vereinfacht werden.

Mit Autodesk Productstream legen Sie alle technischen Daten und dazugehörigen Dokumente zentral ab. So profitieren Sie von einer einfachen Verwaltung, effizienter Suche und optimaler Wiederverwendung der Konstruktionsdaten – und ziehen damit maximalen Nutzen aus Ihren Daten. In der Praxis bedeutet dies: Entwickler und Konstrukteure ersparen sich langes Suchen nach Zeichnungen, 3D-Modellen, Spezifikationen oder Protokollen. Standard-Prozesse wie Freigabe- oder Änderungsprozesse werden automatisiert. Die Zusammenarbeit mit unterschiedlichen Werken, der Fertigung oder Lieferanten wird einfach, schnell und problemlos. Intelligentes Datenmanagement für jedes Unternehmen – mit Autodesk Productstream.

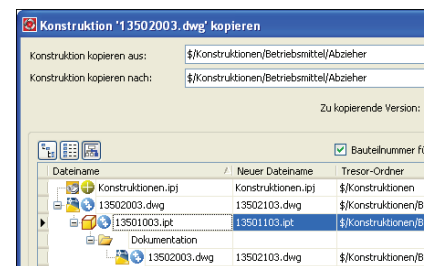
## 1. Finden statt Suchen

Wieviele aktive Zeichnungen haben Sie? 5.000? 10.000? 50.000? Und pro Konstrukteur kommen im Durchschnitt jährlich 100 neue oder geänderte Zeichnungen hinzu. Weiß Konstrukteur A, was Konstrukteur B gerade bearbeitet? Und was ist, wenn Konstrukteur B das Unternehmen verlässt? Geht dann die Sucherei los? Leistungsfähige Filter- und Suchfunktionen in Autodesk Productstream ersparen viel Geld, Zeit und Nerven bei der Suche nach bestimmten Konstruktionsdaten.



## 2. Effektive Variantenkonstruktion

Wollen Sie aus einer bestehenden Konstruktion eine Variante ableiten? Mit der leistungsstarken Kopierfunktion können Sie komplette Konstruktionen einschließlich aller zugehörigen Dateien kopieren. Dabei wird eine neue Konstruktion erstellt, wobei Sie flexibel auswählen können, welche Dateien identisch wiederverwendet werden sollen und welche Dateien umbenannt werden sollen, damit Sie sie anschließend zur Variante ändern können. So sparen Sie wertvolle Arbeitszeit.



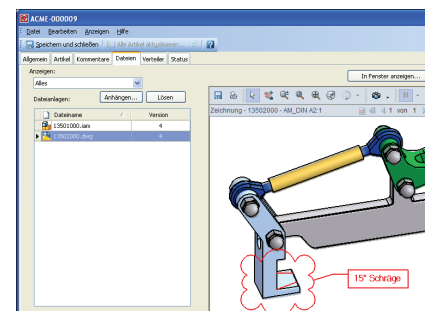
## 3. Intelligente Versionskontrolle

Kennen Sie das: Auf dem Rechner liegen fünf Versionen einer Zeichnung. Welche Version ist die gültige? Welche Version liegt beim Kunden vor? An welcher wird gerade gearbeitet? Die übersichtliche Versionskontrolle in Autodesk Productstream schafft Ordnung und vermeidet dadurch Fehler und unnötige doppelte Bearbeitung. Die aktuelle Version ist stets eindeutig von den alten abgegrenzt. Aber die älteren Versionen sind ebenfalls noch vorhanden, und Sie können jederzeit auf sie zurückgreifen. Damit vermeiden Sie Fehler und Doppelarbeit!

Datenname	Titel	Version	Erstellt von
11032-103.idw	Grundplatte	5	TMaier
11032-103.idw	Grundplatte	4	SDrechsler
11032-103.idw	Grundplatte	3	TMaier
11032-103.idw	Grundplatte	2	TMaier
11032-103.idw	Grundplatte	1	Administrator

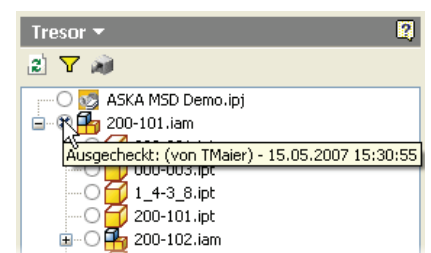
## 4. Ein Bild sagt mehr als tausend Worte

Die Autodesk® DWF™-Technologie ermöglicht die einfache Visualisierung von 2D-Zeichnungen, 3D-Baugruppen und sonstigen Dokumenten. Die integrierte Lösung Autodesk® Design Review bietet leistungsstarke Funktionen für Darstellung, Markierung und Messung. So können Sie Zeichnungen rasch prüfen, Kommentare zu Konstruktionen geben und die Abstimmung im Konstruktionsprozess beschleunigen. Und dabei können Sie Ihr wertvolles Know-how per Passwort schützen.



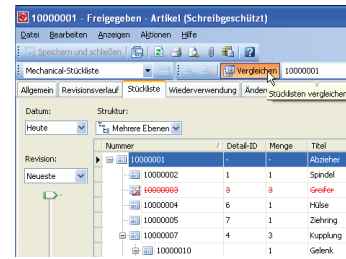
## 5. Sicherheit für Ihre wertvollen Daten

Mit Autodesk Productstream schützen Sie das Firmen-Knowhow, das in Form von vielen Dokumenten vorliegt, vor unbefugtem Zugriff. Wer welche Dokumente einsehen oder bearbeiten darf, wird über personen- oder gruppenbezogene Berechtigungen definiert. Zugleich ist immer der aktuelle Stand des Dokuments verfügbar und ein gemeinsamer Zugriff auf Dokumente möglich. Ein unverzichtbarer Gewinn an Sicherheit und ein Vorteil in der Zusammenarbeit!



## 6. Immer aktuelle Stücklisten

Hat Ihre Einkaufsabteilung aufgrund einer falschen Stückliste schon einmal die falschen Teile bestellt? Die Erzeugung der Stücklisten direkt aus der CAD-Teilestruktur bringt Zeitersparnis und Vermeidung von Fehlern, denn die Attribute werden automatisch aus der Zeichnung übernommen. Mit Autodesk Productstream kommen noch weitere Möglichkeiten dazu: Sie können Stücklisten ergänzen, z. B. um Kaufteile wie Dichtungen und Schmiermittel, die Sie nicht explizit in der CAD-Konstruktion gezeichnet haben. So haben Sie die Sicherheit, dass Ihre Produkte vollständig ausgeliefert werden.



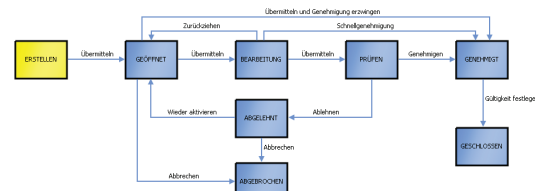
## 7. Enge Integration mit CAD und Microsoft Office

Sämtliche Konstruktionsdaten können während der gesamten Produktlebensdauer erfasst, verwaltet und wiederverwendet werden. Autodesk Productstream ist nicht nur eng in Autodesk Inventor und AutoCAD Mechanical integriert, sondern auch in SolidWorks®, Pro/ENGINEER® und Microsoft® Office.

Pos.	Menge	Bezeichnung	Einheit	Stückzahl	Gesamtwert
1	1	Fahrgestell	1	1	3.204,00
2	1	Wahlschub	1	1	20,00
3	1	Stablen	1	1	17,70
4	1	Gabelstange	1	1	21,00
5	1	Lagerbohle	1	1	10,00
6	1	Stange	1	1	20,00
7	1	Stange	1	1	20,00
8	1	Stange	1	1	20,00
9	1	Stange	1	1	20,00
10	1	Stange	1	1	20,00
11	1	Stange	1	1	20,00
12	1	Stange	1	1	20,00
13	1	Stange	1	1	20,00
14	1	Stange	1	1	20,00
15	1	Stange	1	1	20,00
16	1	Stange	1	1	20,00
17	1	Stange	1	1	20,00
18	1	Stange	1	1	20,00
19	1	Stange	1	1	20,00
20	1	Stange	1	1	20,00
21	1	Stange	1	1	20,00
22	1	Stange	1	1	20,00
23	1	Stange	1	1	20,00
24	1	Stange	1	1	20,00
25	1	Stange	1	1	20,00
26	1	Stange	1	1	20,00
27	1	Stange	1	1	20,00
28	1	Stange	1	1	20,00
29	1	Stange	1	1	20,00
30	1	Stange	1	1	20,00
31	1	Stange	1	1	20,00
32	1	Stange	1	1	20,00
33	1	Stange	1	1	20,00
34	1	Stange	1	1	20,00
35	1	Stange	1	1	20,00
36	1	Stange	1	1	20,00
37	1	Stange	1	1	20,00
38	1	Stange	1	1	20,00
39	1	Stange	1	1	20,00
40	1	Stange	1	1	20,00
41	1	Stange	1	1	20,00
42	1	Stange	1	1	20,00
43	1	Stange	1	1	20,00
44	1	Stange	1	1	20,00
45	1	Stange	1	1	20,00
46	1	Stange	1	1	20,00
47	1	Stange	1	1	20,00
48	1	Stange	1	1	20,00
49	1	Stange	1	1	20,00
50	1	Stange	1	1	20,00
51	1	Stange	1	1	20,00
52	1	Stange	1	1	20,00
53	1	Stange	1	1	20,00
54	1	Stange	1	1	20,00
55	1	Stange	1	1	20,00
56	1	Stange	1	1	20,00
57	1	Stange	1	1	20,00
58	1	Stange	1	1	20,00
59	1	Stange	1	1	20,00
60	1	Stange	1	1	20,00
61	1	Stange	1	1	20,00
62	1	Stange	1	1	20,00
63	1	Stange	1	1	20,00
64	1	Stange	1	1	20,00
65	1	Stange	1	1	20,00
66	1	Stange	1	1	20,00
67	1	Stange	1	1	20,00
68	1	Stange	1	1	20,00
69	1	Stange	1	1	20,00
70	1	Stange	1	1	20,00
71	1	Stange	1	1	20,00
72	1	Stange	1	1	20,00
73	1	Stange	1	1	20,00
74	1	Stange	1	1	20,00
75	1	Stange	1	1	20,00
76	1	Stange	1	1	20,00
77	1	Stange	1	1	20,00
78	1	Stange	1	1	20,00
79	1	Stange	1	1	20,00
80	1	Stange	1	1	20,00
81	1	Stange	1	1	20,00
82	1	Stange	1	1	20,00
83	1	Stange	1	1	20,00
84	1	Stange	1	1	20,00
85	1	Stange	1	1	20,00
86	1	Stange	1	1	20,00
87	1	Stange	1	1	20,00
88	1	Stange	1	1	20,00
89	1	Stange	1	1	20,00
90	1	Stange	1	1	20,00
91	1	Stange	1	1	20,00
92	1	Stange	1	1	20,00
93	1	Stange	1	1	20,00
94	1	Stange	1	1	20,00
95	1	Stange	1	1	20,00
96	1	Stange	1	1	20,00
97	1	Stange	1	1	20,00
98	1	Stange	1	1	20,00
99	1	Stange	1	1	20,00
100	1	Stange	1	1	20,00

## 8. Beschleunigen Sie Freigaben und Änderungen

Manuelle Freigabe- und Änderungsprozesse führen oft zu Verzögerungen und Fehlern. Autodesk Productstream unterstützt standardisierte und konfigurierbare Prozesse für die Freigabe; so werden Produkte tatsächlich erst nach Abschluss einer Änderung wieder für die Fertigung freigegeben. Jederzeit kann nachvollzogen werden, welche Version eines Zukaufteils bestellt wurde, welche Revision eines Artikels an welchen Kunden ausgeliefert wurde und welche Änderungen ab welchem Zeitpunkt in die Produktion eingeflossen sind – wichtig für eine ISO-Zertifizierung.



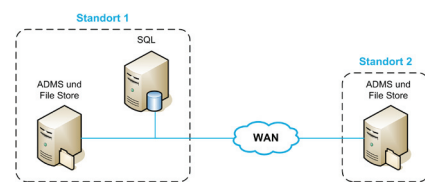
## 9. Vermeiden Sie Fehler bei Änderungen

Haben Sie schon einmal ungewollt Teile geändert, die in anderen Konstruktionen verwendet werden – wo sie allerdings nicht geändert werden sollten? Wenn ein referenziertes Bauteil geändert werden muss, stellt sich die Frage, in welchen Baugruppen es sonst noch verbaut wurde. Autodesk Productstream bildet Zusammenbauten, Unterbaugruppen und Bauteile ab und stellt sie in einem übersichtlichen Verwendungsnachweis dar. Das hilft Ihnen, kostspielige Fehler zu vermeiden.

Datensatzname	Titel	Version
99731000.ipd	Lagerbohle	1
99731100.ipd	Lagerbohle	1
13501300.iam	Gelenk	1
13501100.iam	Kupplung	1
13501000.iam	Abzieher	2
13502000.dwg	Abziehvorrichtung	2
13501400.iam	Platzel	1
13501000.iam	Abzieher	2
13502000.dwg	Abziehvorrichtung	2

## 10. Verbessern Sie die Kommunikation

Die Autodesk Productstream Replikation macht Simultaneous Engineering rund um die Welt möglich. Sie erlaubt den schnellen Zugriff auf Engineeringdaten, auch auf 3D Modelle, und gewährleistet die Konsistenz der Daten an jedem Standort. Die ERP-Schnittstellen schlagen die Brücke zu den betriebswirtschaftlichen Unternehmensbereichen und ermöglichen den bidirektionalen Datenabgleich von Artikelstämmen und Stücklisten.



## Machen Sie noch heute den ersten Schritt

Mit den Datenmanagement-Lösungen von Autodesk können Sie Ihre Produktentwicklungszyklen konsequent straffen, in Entwicklung und Fertigung Geld sparen und qualitativ bessere Produkte herstellen – und das alles ohne große Kosten.

Weitere Informationen zu den Datenmanagement-Anwendungen von Autodesk erhalten Sie unter [www.autodesk.de/dm](http://www.autodesk.de/dm).

Unter [www.autodesk.de/haendler](http://www.autodesk.de/haendler) finden Sie einen Vertriebspartner ganz in Ihrer Nähe